

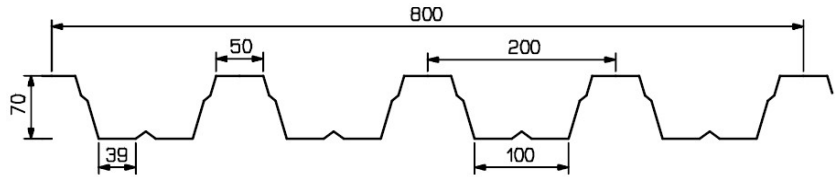
Trapezblech aus Stahl Profil 70/200 Negativlage



Belastungstabelle für eine gleichmäßig verteilte Last

Zwischenauflagerbreite = 100 mm

Endauflagerbreite = 40 mm



Einfeldträger:

Blechedicke t_b (mm)	Eigenlast g (kN/m ²)	Grenzstützweite L_{gr} (m)	Durchbiegung max f	Zulässige Belastung q (kN/m ²) nach DIN EN 1993-1-3 bei einer Stützweite L (m)																			
				2,25	2,50	2,75	3,00	3,25	3,50	3,75	4,00	4,25	4,50	4,75	5,00	5,25	5,50	5,75	6,00	6,25	6,50	6,75	7,00
0,75	0,092	-	*	4,80	3,89	3,21	2,70	2,30	1,98	1,73	1,52	1,34	1,20	1,08	0,97	0,88	0,80	0,73	0,67	0,62	0,57	0,53	0,50
			L/150	4,80	3,89	3,21	2,70	2,30	1,84	1,50	1,23	1,03	0,87	0,74	0,63	0,55	0,47	0,42	0,37	0,32	0,29	0,26	0,23
			L/300	4,80	3,79	2,85	2,19	1,73	1,38	1,12	0,93	0,77	0,65	0,55	0,47	0,41	0,36	0,31	0,27	0,24	0,22	0,19	0,17
0,88	0,108	-	*	5,99	4,85	4,01	3,37	2,87	2,48	2,16	1,90	1,68	1,50	1,34	1,21	1,10	1,00	0,92	0,84	0,78	0,72	0,67	0,62
			L/150	5,99	4,85	4,01	3,37	2,84	2,27	1,85	1,52	1,27	1,07	0,91	0,78	0,67	0,59	0,51	0,45	0,40	0,35	0,32	0,28
			L/300	5,99	4,67	3,51	2,70	2,13	1,70	1,38	1,14	0,95	0,80	0,68	0,58	0,50	0,44	0,38	0,34	0,30	0,27	0,24	0,21
1,00	0,123	-	*	7,15	5,79	4,79	4,02	3,43	2,96	2,57	2,26	2,00	1,79	1,60	1,45	1,31	1,20	1,10	1,01	0,93	0,86	0,79	0,74
			L/150	7,15	5,79	4,79	4,02	3,35	2,68	2,18	1,80	1,50	1,26	1,07	0,92	0,79	0,69	0,60	0,53	0,47	0,42	0,37	0,34
			L/300	7,15	5,52	4,15	3,19	2,51	2,01	1,63	1,35	1,12	0,95	0,80	0,69	0,60	0,52	0,45	0,40	0,35	0,31	0,28	0,25
1,13	0,139	-	*	8,46	6,85	5,66	4,76	4,05	3,50	3,05	2,68	2,37	2,12	1,90	1,71	1,55	1,42	1,30	1,19	1,10	1,01	0,94	0,87
			L/150	8,46	6,85	5,66	4,76	3,86	3,09	2,51	2,07	1,73	1,46	1,24	1,06	0,92	0,80	0,70	0,61	0,54	0,48	0,43	0,39
			L/300	8,46	6,37	4,78	3,68	2,90	2,32	1,89	1,55	1,30	1,09	0,93	0,80	0,69	0,60	0,52	0,46	0,41	0,36	0,32	0,29
1,25	0,153	-	*	9,70	7,86	6,50	5,46	4,65	4,01	3,49	3,07	2,72	2,43	2,18	1,97	1,78	1,62	1,49	1,36	1,26	1,16	1,08	1,00
			L/150	9,70	7,86	6,50	5,45	4,29	3,43	2,79	2,30	1,92	1,61	1,37	1,18	1,02	0,88	0,77	0,68	0,60	0,54	0,48	0,43
			L/300	9,69	7,06	5,31	4,09	3,22	2,57	2,09	1,72	1,44	1,21	1,03	0,88	0,76	0,66	0,58	0,51	0,45	0,40	0,36	0,32
			*																				
			L/150																				
			L/300																				

Zweifeldträger:

Blechedicke t_b (mm)	Eigenlast g (kN/m ²)	Grenzstützweite L_{gr} (m)	Durchbiegung max f	Zulässige Belastung q (kN/m ²) nach DIN EN 1993-1-3 bei einer Stützweite L (m)																			
				2,25	2,50	2,75	3,00	3,25	3,50	3,75	4,00	4,25	4,50	4,75	5,00	5,25	5,50	5,75	6,00	6,25	6,50	6,75	7,00
0,75	0,092	-	*	4,80	3,89	3,21	2,70	2,30	1,98	1,77	1,59	1,44	1,31	1,20	1,10	1,01	0,93	0,86	0,80	0,75	0,70	0,65	0,61
			L/150	4,80	3,89	3,21	2,70	2,30	1,98	1,77	1,59	1,44	1,31	1,20	1,10	1,01	0,93	0,86	0,80	0,75	0,69	0,62	0,55
			L/300	4,80	3,89	3,21	2,70	2,30	1,98	1,77	1,59	1,44	1,31	1,20	1,10	0,98	0,86	0,75	0,66	0,58	0,52	0,46	0,42
0,88	0,108	-	*	5,99	4,85	4,01	3,37	2,91	2,58	2,30	2,07	1,87	1,70	1,55	1,42	1,30	1,20	1,11	1,03	0,96	0,90	0,84	0,79
			L/150	5,99	4,85	4,01	3,37	2,91	2,58	2,30	2,07	1,87	1,70	1,55	1,42	1,30	1,20	1,11	1,03	0,96	0,85	0,76	0,68
			L/300	5,99	4,85	4,01	3,37	2,91	2,58	2,30	2,07	1,87	1,70	1,55	1,40	1,21	1,05	0,92	0,81	0,72	0,64	0,57	0,51
1,00	0,123	-	*	7,15	5,79	4,79	4,08	3,58	3,17	2,83	2,53	2,29	2,07	1,89	1,73	1,59	1,46	1,35	1,26	1,17	1,09	1,02	0,95
			L/150	7,15	5,79	4,79	4,08	3,58	3,17	2,83	2,53	2,29	2,07	1,89	1,73	1,59	1,46	1,35	1,26	1,13	1,01	0,90	0,81
			L/300	7,15	5,79	4,79	4,08	3,58	3,17	2,83	2,53	2,29	2,07	1,89	1,66	1,43	1,25	1,09	0,96	0,85	0,75	0,67	0,60
1,13	0,139	-	*	8,46	6,85	5,73	4,97	4,35	3,84	3,42	3,07	2,76	2,50	2,28	2,08	1,91	1,76	1,63	1,51	1,40	1,31	1,21	1,13
			L/150	8,46	6,85	5,73	4,97	4,35	3,84	3,42	3,07	2,76	2,50	2,28	2,08	1,91	1,76	1,63	1,48	1,31	1,16	1,04	0,93
			L/300	8,46	6,85	5,73	4,97	4,35	3,84	3,42	3,07	2,76	2,50	2,23	1,91	1,65	1,44	1,26	1,11	0,98	0,87	0,78	0,70
1,25	0,153	-	*	9,70	7,86	6,70	5,80	5,07	4,47	3,98	3,56	3,20	2,90	2,64	2,41	2,21	2,03	1,88	1,74	1,60	1,48	1,38	1,28
			L/150	9,70	7,86	6,70	5,80	5,07	4,47	3,98	3,56	3,20	2,90	2,64	2,41	2,21	2,03	1,86	1,64	1,45	1,29	1,15	1,03
			L/300	9,70	7,86	6,70	5,80	5,07	4,47	3,98	3,56	3,20	2,90	2,48	2,12	1,83	1,59	1,40	1,23	1,09	0,97	0,86	0,77
			*																				
			L/150																				
			L/300																				

Dreifeldträger:

Blechedicke t_b (mm)	Eigenlast g (kN/m ²)	Grenzstützweite L_{gr} (m)	Durchbiegung max f	Zulässige Belastung q (kN/m ²) nach DIN EN 1993-1-3 bei einer Stützweite L (m)																			
				2,25	2,50	2,75	3,00	3,25	3,50	3,75	4,00	4,25	4,50	4,75	5,00	5,25	5,50	5,75	6,00	6,25	6,50	6,75	7,00
0,75	0,092	-	*	4,80	4,03	3,49	3,05	2,69	2,39	2,14	1,93	1,74	1,59	1,45	1,33	1,23	1,13	1,05	0,98	0,91	0,85	0,80	0,75
			L/150	4,80	4,03	3,49	3,05	2,69	2,39	2,14	1,93	1,74	1,59	1,39	1,19	1,03	0,90	0,79	0,69	0,61	0,54	0,49	0,44
			L/300	4,80	4,03	3,49	3,05	2,69	2,39	2,12	1,75	1,46	1,23	1,05	0,90	0,77	0,67	0,59	0,52	0,46	0,41	0,36	0,33
0,88	0,108	-	*	6,22	5,30	4,57	3,98	3,51	3,11	2,78	2,50	2,26	2,06	1,88	1,72	1,58	1,46	1,36	1,26	1,17	1,10	1,03	0,96
			L/150	6,22	5,30	4,57	3,98	3,51	3,11	2,78	2,50	2,26	2,02	1,72	1,47	1,27	1,11	0,97	0,85	0,75	0,67	0,60	0,54
			L/300	6,22	5,30	4,57	3,98	3,51	3,11	2,62	2,16	1,80	1,52	1,29	1,10	0,95	0,83	0,73	0,64	0,57	0,50	0,45	0,40
1,00	0,123	-	*	7,73	6,56	5,65	4,92	4,33	3,83	3,42	3,07	2,78	2,52	2,30	2,11	1,94	1,79	1,65	1,54	1,43	1,33	1,24	1,15
			L/150	7,73	6,56	5,65	4,92	4,33	3,83	3,42	3,07	2,78	2,39	2,03	1,74	1,50	1,31	1,14	1,01	0,89	0,79	0,71	0,63
			L/300	7,73	6,56	5,65	4,92	4,33	3,80	3,09	2,55	2,12	1,79	1,52	1,30	1,13	0,98	0,86	0,75	0,67	0,59	0,53	0,48
1,13	0,139	-	*	9,48	8,03	6,90	6,00	5,26	4,66	4,15	3,72	3,36	3,05	2,78	2,54	2,33	2,15	1,99	1,85	1,71	1,58	1,47	1,37
			L/150	9,48	8,03	6,90	6,00	5,26	4,66	4,15	3,72	3,27	2,75	2,34	2,01	1,73	1,51	1,32	1,16	1,03	0,91	0,82	0,73
			L/300	9,48	8,03	6,90	6,00	5,26	4,39	3,57	2,94	2,45	2,06	1,76	1,50	1,30	1,13	0,99	0,87	0,77	0,68	0,61	0,55
1,25	0,153	-	*	11,15	9,43	8,09	7,02	6,15	5,43	4,83	4,33	3,90	3,54	3,22	2,94	2,70	2,49	2,30	2,13	1,97	1,82	1,68	1,57
			L/150	11,15	9,43	8,09	7,02	6,15	5,43	4,83	4,33	3,63	3,05	2,60	2,23	1,92	1,67	1,46	1,29	1,14	1,01	0,91	0,81
			L/300	11,15	9,43	8,09	7,02	6,08	4,87	3,96	3,26	2,72	2,29	1,95	1,67	1,44	1,25	1,10	0,97	0,86	0,76	0,68	0,61
			*																				
			L/150																				
			L/300																				

* : Maximale Belastung ohne Beschränkung der Durchbiegung

Wir weisen Sie darauf hin, dass es sich bei diesen Werten nur um Durchschnittswerte handelt. Die genauen Werte können wir erst nach Auswahl des Fabrikats angeben. Vielen Dank für Ihr Verständnis.