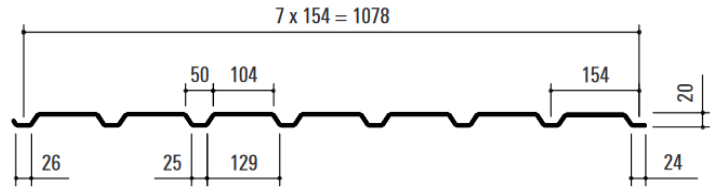


Trapezblech aus Aluminium Profil 20/154 Positivlage

Belastungstabelle für eine gleichmäßig verteilte Last

Zwischenauflagerbreite 100 mm

Endauflagerbreite 40 mm



Einfeldträger:

Spannweite / Portée Span / Luce		m	1.00	1.20	1.40	1.60	1.80	2.00	2.20	2.40	2.60	2.80	3.00	3.20	3.40	3.60	3.80	
t	kg/m ²	max f	kN/m ²	kN/m ²	kN/m ²	kN/m ²	kN/m ²	kN/m ²	kN/m ²	kN/m ²	kN/m ²	kN/m ²	kN/m ²	kN/m ²	kN/m ²	kN/m ²	kN/m ²	
0.70	6.49	L/150	3.03	1.75	1.10	0.74	0.52	0.38	0.28	0.22	0.17	0.14	0.11	0.09	0.08	0.06	0.06	0.06
		L/300	1.51	0.88	0.55	0.37	0.26	0.19	0.14	0.11	0.09	0.07	0.06	0.05	0.04	0.03	0.03	0.03
0.75	6.96	L/150	3.33	1.93	1.21	0.81	0.57	0.42	0.31	0.24	0.19	0.15	0.12	0.10	0.08	0.07	0.06	0.06
		L/300	1.67	0.96	0.61	0.41	0.29	0.21	0.16	0.12	0.09	0.08	0.06	0.05	0.04	0.04	0.03	0.03
0.80	7.42	L/150	3.64	2.11	1.33	0.89	0.62	0.46	0.34	0.26	0.21	0.17	0.13	0.11	0.09	0.08	0.07	0.07
		L/300	1.82	1.05	0.66	0.44	0.31	0.23	0.17	0.13	0.10	0.08	0.07	0.06	0.05	0.04	0.04	0.03
0.88	8.16	L/150	4.16	2.40	1.51	1.01	0.71	0.52	0.39	0.30	0.24	0.19	0.15	0.13	0.11	0.09	0.08	0.08
		L/300	2.08	1.20	0.76	0.51	0.36	0.26	0.20	0.15	0.12	0.09	0.08	0.06	0.05	0.04	0.04	0.04
1.00	9.27	L/150	4.94	2.86	1.80	1.21	0.85	0.62	0.46	0.36	0.28	0.23	0.18	0.15	0.13	0.11	0.09	0.09
		L/300	2.47	1.43	0.90	0.60	0.42	0.31	0.23	0.18	0.14	0.11	0.09	0.08	0.06	0.05	0.05	0.05
1.25	11.59	L/150	6.65	3.85	2.42	1.62	1.14	0.83	0.62	0.48	0.38	0.30	0.25	0.20	0.17	0.14	0.12	0.12
		L/300	3.33	1.92	1.21	0.81	0.57	0.42	0.31	0.24	0.19	0.15	0.12	0.10	0.08	0.07	0.06	0.06

Zweifeldträger:

Spannweite / Portée Span / Luce		m	1.00	1.20	1.40	1.60	1.80	2.00	2.20	2.40	2.60	2.80	3.00	3.20	3.40	3.60	3.80
t	kg/m ²	max f	kN/m ²	kN/m ²	kN/m ²	kN/m ²	kN/m ²	kN/m ²	kN/m ²	kN/m ²	kN/m ²	kN/m ²	kN/m ²	kN/m ²	kN/m ²	kN/m ²	kN/m ²
0.70	6.49	L/150	4.34	3.01	2.21	1.69	1.25	0.91	0.68	0.53	0.41	0.33	0.27	0.22	0.19	0.16	0.13
		L/300	3.64	2.11	1.33	0.89	0.62	0.45	0.34	0.26	0.21	0.17	0.13	0.11	0.09	0.08	0.07
0.75	6.96	L/150	4.82	3.35	2.46	1.88	1.37	1.00	0.75	0.58	0.46	0.36	0.30	0.24	0.20	0.17	0.15
		L/300	4.01	2.32	1.46	0.98	0.69	0.50	0.38	0.29	0.23	0.18	0.15	0.12	0.10	0.09	0.07
0.80	7.42	L/150	5.32	3.70	2.71	2.08	1.50	1.10	0.82	0.63	0.50	0.40	0.32	0.27	0.22	0.19	0.16
		L/300	4.38	2.54	1.60	1.07	0.75	0.55	0.41	0.32	0.25	0.20	0.16	0.13	0.11	0.09	0.08
0.88	8.16	L/150	6.13	4.26	3.13	2.40	1.71	1.25	0.94	0.72	0.57	0.46	0.37	0.30	0.25	0.21	0.18
		L/300	4.99	2.89	1.82	1.22	0.86	0.62	0.47	0.36	0.28	0.23	0.18	0.15	0.13	0.11	0.09
1.00	9.27	L/150	7.38	5.13	3.77	2.88	2.04	1.49	1.12	0.86	0.68	0.54	0.44	0.36	0.30	0.25	0.22
		L/300	5.94	3.44	2.17	1.45	1.02	0.74	0.56	0.43	0.34	0.27	0.22	0.18	0.15	0.13	0.11
1.25	11.59	L/150	10.00	6.95	5.10	3.90	2.74	2.00	1.50	1.16	0.91	0.73	0.59	0.49	0.41	0.34	0.29
		L/300	8.00	4.63	2.91	1.95	1.37	1.00	0.75	0.58	0.45	0.36	0.30	0.24	0.20	0.17	0.15

Dreifeldträger:

Spannweite / Portée Span / Luce		m	1.00	1.20	1.40	1.60	1.80	2.00	2.20	2.40	2.60	2.80	3.00	3.20	3.40	3.60	3.80
t	kg/m ²	max f	kN/m ²	kN/m ²	kN/m ²	kN/m ²	kN/m ²	kN/m ²	kN/m ²	kN/m ²	kN/m ²	kN/m ²	kN/m ²	kN/m ²	kN/m ²	kN/m ²	kN/m ²
0.70	6.49	L/150	5.21	3.31	2.09	1.40	0.98	0.72	0.54	0.41	0.33	0.26	0.21	0.17	0.15	0.12	0.10
		L/300	2.86	1.66	1.04	0.70	0.49	0.36	0.27	0.21	0.16	0.13	0.11	0.09	0.07	0.06	0.05
0.75	6.96	L/150	5.79	3.65	2.30	1.54	1.08	0.79	0.59	0.46	0.36	0.29	0.23	0.19	0.16	0.14	0.11
		L/300	3.15	1.82	1.15	0.77	0.54	0.39	0.30	0.23	0.18	0.14	0.12	0.10	0.08	0.07	0.06
0.80	7.42	L/150	6.36	3.99	2.51	1.68	1.18	0.86	0.65	0.50	0.39	0.31	0.26	0.21	0.18	0.15	0.13
		L/300	3.45	1.99	1.26	0.84	0.59	0.43	0.32	0.25	0.20	0.16	0.13	0.11	0.09	0.07	0.06
0.88	8.16	L/150	7.13	4.55	2.86	1.92	1.35	0.98	0.74	0.57	0.45	0.36	0.29	0.24	0.20	0.17	0.14
		L/300	3.93	2.27	1.43	0.96	0.67	0.49	0.37	0.28	0.22	0.18	0.15	0.12	0.10	0.08	0.07
1.00	9.27	L/150	8.14	5.41	3.41	2.28	1.60	1.17	0.88	0.68	0.53	0.43	0.35	0.29	0.24	0.20	0.17
		L/300	4.67	2.71	1.70	1.14	0.80	0.58	0.44	0.34	0.27	0.21	0.17	0.14	0.12	0.10	0.09
1.25	11.59	L/150	10.25	7.12	4.59	3.07	2.16	1.57	1.18	0.91	0.72	0.57	0.47	0.38	0.32	0.27	0.23
		L/300	6.29	3.64	2.29	1.54	1.08	0.79	0.59	0.46	0.36	0.29	0.23	0.19	0.16	0.13	0.11

Wir weisen Sie darauf hin, dass es sich bei diesen Werten nur um Durchschnittswerte handelt. Die genauen Werte können wir erst nach Auswahl des Fabrikats angeben. Vielen Dank für Ihr Verständnis.