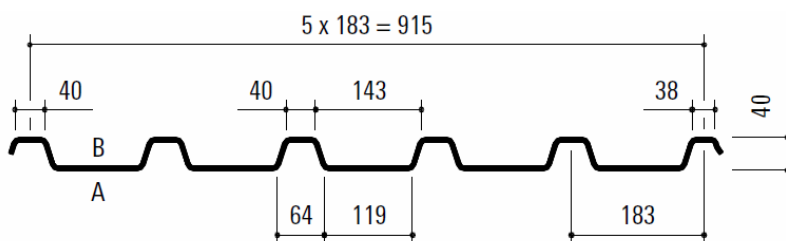


Trapezblech aus Aluminium Profil 40/183 Negativlage

Belastungstabelle für eine gleichmäßig verteilte Last

Zwischenauflegebreite: 60 mm
Endauflegebreite: 40 mm



Einfeldträger:

Spannweite / Portée Span / Luce		m	1.00	1.20	1.40	1.60	1.80	2.00	2.20	2.40	2.60	2.80	3.00	3.20	3.40	3.60	3.80
t	kg/m ²	max f	kN/m ²	kN/m ²	kN/m ²	kN/m ²	kN/m ²	kN/m ²	kN/m ²	kN/m ²	kN/m ²	kN/m ²	kN/m ²	kN/m ²	kN/m ²	kN/m ²	kN/m ²
0.70	2.63	L/150	4.16	2.89	2.12	1.60	1.12	0.82	0.61	0.47	0.37	0.30	0.24	0.20	0.17	0.14	0.12
		L/300	3.27	1.89	1.19	0.80	0.56	0.41	0.31	0.24	0.19	0.15	0.12	0.10	0.08	0.07	0.06
0.80	3.01	L/150	5.20	3.61	2.65	1.93	1.35	0.99	0.74	0.57	0.45	0.36	0.29	0.24	0.20	0.17	0.14
		L/300	3.94	2.28	1.44	0.96	0.68	0.49	0.37	0.29	0.22	0.18	0.15	0.12	0.10	0.08	0.07
1.00	3.76	L/150	7.40	5.14	3.77	2.57	1.80	1.31	0.99	0.76	0.60	0.48	0.39	0.32	0.27	0.23	0.19
		L/300	5.26	3.04	1.92	1.28	0.90	0.66	0.49	0.38	0.30	0.24	0.19	0.16	0.13	0.11	0.10
1.20	4.51	L/150	9.54	6.63	4.79	3.21	2.25	1.64	1.23	0.95	0.75	0.60	0.49	0.40	0.33	0.28	0.24
		L/300	6.57	3.80	2.40	1.60	1.13	0.82	0.62	0.48	0.37	0.30	0.24	0.20	0.17	0.14	0.12
1.50	5.64	L/150	12.76	8.86	6.17	4.13	2.90	2.12	1.59	1.22	0.96	0.77	0.63	0.52	0.43	0.36	0.31
		L/300	8.47	4.90	3.09	2.07	1.45	1.06	0.80	0.61	0.48	0.39	0.31	0.26	0.22	0.18	0.15

Zweifeldträger:

Spannweite / Portée Span / Luce		m	1.00	1.20	1.40	1.60	1.80	2.00	2.20	2.40	2.60	2.80	3.00	3.20	3.40	3.60	3.80
t	kg/m ²	max f	kN/m ²	kN/m ²	kN/m ²	kN/m ²	kN/m ²	kN/m ²	kN/m ²	kN/m ²	kN/m ²	kN/m ²	kN/m ²	kN/m ²	kN/m ²	kN/m ²	kN/m ²
0.70	2.63	L/150	3.23	2.42	1.87	1.48	1.20	1.00	0.84	0.71	0.61	0.53	0.47	0.41	0.37	0.33	0.29
		L/300	3.23	2.42	1.87	1.48	1.20	0.98	0.74	0.57	0.45	0.36	0.29	0.24	0.20	0.17	0.14
0.80	3.01	L/150	4.07	3.04	2.35	1.86	1.51	1.25	1.05	0.89	0.76	0.66	0.58	0.51	0.46	0.41	0.35
		L/300	4.07	3.04	2.35	1.86	1.51	1.19	0.89	0.69	0.54	0.43	0.35	0.29	0.24	0.20	0.17
1.00	3.76	L/150	5.90	4.38	3.37	2.66	2.15	1.77	1.48	1.26	1.08	0.94	0.82	0.73	0.64	0.54	0.46
		L/300	5.90	4.38	3.37	2.66	2.15	1.58	1.19	0.91	0.72	0.58	0.47	0.39	0.32	0.27	0.23
1.20	4.51	L/150	7.94	5.86	4.49	3.53	2.85	2.34	1.96	1.66	1.43	1.24	1.08	0.95	0.80	0.68	0.58
		L/300	7.94	5.86	4.49	3.53	2.71	1.98	1.48	1.14	0.90	0.72	0.59	0.48	0.40	0.34	0.29
1.50	5.64	L/150	11.27	8.26	6.29	4.94	3.97	3.26	2.72	2.31	1.98	1.71	1.49	1.24	1.04	0.87	0.74
		L/300	11.27	8.26	6.29	4.94	3.49	2.54	1.91	1.47	1.16	0.93	0.75	0.62	0.52	0.44	0.37

Dreifeldträger:

Spannweite / Portée Span / Luce		m	1.00	1.20	1.40	1.60	1.80	2.00	2.20	2.40	2.60	2.80	3.00	3.20	3.40	3.60	3.80
t	kg/m ²	max f	kN/m ²	kN/m ²	kN/m ²	kN/m ²	kN/m ²	kN/m ²	kN/m ²	kN/m ²	kN/m ²	kN/m ²	kN/m ²	kN/m ²	kN/m ²	kN/m ²	kN/m ²
0.70	2.63	L/150	3.85	2.91	2.27	1.81	1.47	1.22	1.03	0.88	0.70	0.56	0.46	0.38	0.31	0.26	0.23
		L/300	3.85	2.91	2.25	1.51	1.06	0.77	0.58	0.45	0.35	0.28	0.23	0.19	0.16	0.13	0.11
0.80	3.01	L/150	4.87	3.67	2.85	2.27	1.85	1.53	1.29	1.08	0.85	0.68	0.55	0.46	0.38	0.32	0.27
		L/300	4.87	3.67	2.72	1.82	1.28	0.93	0.70	0.54	0.42	0.34	0.28	0.23	0.19	0.16	0.14
1.00	3.76	L/150	7.08	5.30	4.10	3.25	2.64	2.18	1.83	1.44	1.13	0.91	0.74	0.61	0.51	0.43	0.36
		L/300	7.08	5.30	3.62	2.43	1.71	1.24	0.93	0.72	0.57	0.45	0.37	0.30	0.25	0.21	0.18
1.20	4.51	L/150	9.55	7.11	5.47	4.33	3.51	2.89	2.34	1.80	1.41	1.13	0.92	0.76	0.63	0.53	0.45
		L/300	9.55	7.11	4.53	3.04	2.13	1.55	1.17	0.90	0.71	0.57	0.46	0.38	0.32	0.27	0.23
1.50	5.64	L/150	13.61	10.06	7.70	6.07	4.90	4.00	3.01	2.32	1.82	1.46	1.19	0.98	0.81	0.69	0.58
		L/300	13.61	9.27	5.84	3.91	2.75	2.00	1.50	1.16	0.91	0.73	0.59	0.49	0.41	0.34	0.29

Wir weisen Sie darauf hin, dass es sich bei diesen Werten nur um Durchschnittswerte handelt. Die genauen Werte können wir erst nach Auswahl des Fabrikats angeben. Vielen Dank für Ihr Verständnis