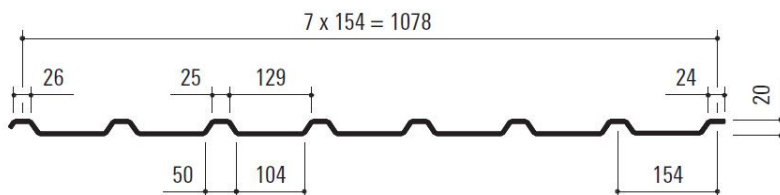


Trapezblech aus Aluminium Profil 20/154 Negativlage

Belastungstabelle für eine gleichmäßig verteilte Last

Zwischenauflegebreite: 60 mm
Endauflegebreite: 40 mm



Einfeldträger:

Spannweite / Portée Span / Luce		m	0.70	0.80	0.90	1.00	1.10	1.20	1.30	1.40	1.50	1.60	1.70	1.80	1.90	2.00	2.10
t	kg/m ²	max f	kN/m ²	kN/m ²	kN/m ²	kN/m ²	kN/m ²	kN/m ²	kN/m ²	kN/m ²	kN/m ²	kN/m ²	kN/m ²	kN/m ²	kN/m ²	kN/m ²	kN/m ²
0.70	2.23	L/150	4.49	3.11	2.19	1.59	1.20	0.92	0.73	0.58	0.47	0.39	0.32	0.27	0.23	0.20	0.17
		L/300	2.32	1.56	1.09	0.80	0.60	0.46	0.36	0.29	0.24	0.19	0.16	0.14	0.12	0.10	0.09
0.80	2.55	L/150	5.31	3.56	2.50	1.82	1.37	1.05	0.83	0.66	0.54	0.44	0.37	0.31	0.27	0.23	0.20
		L/300	2.66	1.78	1.25	0.91	0.68	0.53	0.41	0.33	0.27	0.22	0.19	0.16	0.13	0.11	0.10
1.00	3.19	L/150	6.64	4.45	3.12	2.28	1.71	1.32	1.04	0.83	0.67	0.56	0.46	0.39	0.33	0.28	0.25
		L/300	3.32	2.22	1.56	1.14	0.86	0.66	0.52	0.41	0.34	0.28	0.23	0.20	0.17	0.14	0.12

Zweifeldträger:

Spannweite / Portée Span / Luce		m	0.70	0.80	0.90	1.00	1.10	1.20	1.30	1.40	1.50	1.60	1.70	1.80	1.90	2.00	2.10
t	kg/m ²	max f	kN/m ²	kN/m ²	kN/m ²	kN/m ²	kN/m ²	kN/m ²	kN/m ²	kN/m ²	kN/m ²	kN/m ²	kN/m ²	kN/m ²	kN/m ²	kN/m ²	kN/m ²
0.70	2.23	L/150	3.65	2.84	2.27	1.85	1.54	1.30	1.11	0.96	0.84	0.74	0.65	0.58	0.52	0.47	0.41
		L/300	3.65	2.84	2.27	1.85	1.44	1.11	0.87	0.70	0.57	0.47	0.39	0.33	0.28	0.24	0.21
0.80	2.55	L/150	4.56	3.54	2.82	2.30	1.91	1.61	1.38	1.19	1.04	0.91	0.81	0.72	0.64	0.55	0.47
		L/300	4.56	3.54	2.82	2.19	1.65	1.27	1.00	0.80	0.65	0.54	0.45	0.38	0.32	0.27	0.24
1.00	3.19	L/150	6.56	5.08	4.04	3.29	2.73	2.30	1.97	1.70	1.48	1.30	1.12	0.94	0.80	0.69	0.59
		L/300	6.56	5.08	3.76	2.74	2.06	1.59	1.25	1.00	0.81	0.67	0.56	0.47	0.40	0.34	0.30

Dreifeldträger:

Spannweite / Portée Span / Luce		m	0.70	0.80	0.90	1.00	1.10	1.20	1.30	1.40	1.50	1.60	1.70	1.80	1.90	2.00	2.10
t	kg/m ²	max f	kN/m ²	kN/m ²	kN/m ²	kN/m ²	kN/m ²	kN/m ²	kN/m ²	kN/m ²	kN/m ²	kN/m ²	kN/m ²	kN/m ²	kN/m ²	kN/m ²	kN/m ²
0.70	2.23	L/150	4.51	3.51	2.81	2.30	1.91	1.61	1.37	1.10	0.89	0.73	0.61	0.52	0.44	0.38	0.32
		L/300	4.39	2.94	2.06	1.50	1.13	0.87	0.68	0.55	0.45	0.37	0.31	0.26	0.22	0.19	0.16
0.80	2.55	L/150	5.64	4.38	3.50	2.86	2.37	1.99	1.57	1.25	1.02	0.84	0.70	0.59	0.50	0.43	0.37
		L/300	5.01	3.36	2.36	1.72	1.29	1.00	0.78	0.63	0.51	0.42	0.35	0.29	0.25	0.21	0.19
1.00	3.19	L/150	8.13	6.30	5.02	4.09	3.23	2.49	1.96	1.57	1.27	1.05	0.87	0.74	0.63	0.54	0.46
		L/300	6.27	4.20	2.95	2.15	1.61	1.24	0.98	0.78	0.64	0.52	0.44	0.37	0.31	0.27	0.23

Wir weisen Sie darauf hin, dass es sich bei diesen Werten nur um Durchschnittswerte handelt. Die genauen Werte können wir erst nach Auswahl des Fabrikats angeben. Vielen Dank für Ihr Verständnis