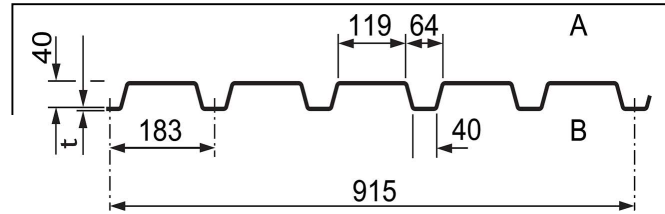


# Trapezblech aus Aluminium Profil 40/183 Negativlage

## Belastungstabelle für eine gleichmäßig verteilte Last

Zwischenauflegerbreite 100 mm  
Endauflegerbreite 40 mm



### Einfeldträger:

Spannweite / Portée Span / Luce		m	1.60	1.80	2.00	2.20	2.40	2.60	2.80	3.00	3.20	3.40	3.60	3.80	4.00	4.20	4.40	
t	kg/m <sup>2</sup>	Lgr [m]	max f	kN/m <sup>2</sup>	kN/m <sup>2</sup>	kN/m <sup>2</sup>	kN/m <sup>2</sup>	kN/m <sup>2</sup>	kN/m <sup>2</sup>	kN/m <sup>2</sup>	kN/m <sup>2</sup>	kN/m <sup>2</sup>	kN/m <sup>2</sup>	kN/m <sup>2</sup>	kN/m <sup>2</sup>	kN/m <sup>2</sup>	kN/m <sup>2</sup>	
0.70	7.65	1.12	L/150	3.93	3.10	2.51	1.98	1.52	1.20	0.96	0.78	0.64	0.54	0.45	0.38	0.33	0.28	0.25
			L/300	2.57	1.81	1.32	0.99	0.76	0.60	0.48	0.39	0.32	0.27	0.23	0.19	0.16	0.14	0.12
0.75	8.20	1.30	L/150	4.35	3.44	2.78	2.18	1.68	1.32	1.06	0.86	0.71	0.59	0.50	0.42	0.36	0.31	0.27
			L/300	2.83	1.99	1.45	1.09	0.84	0.66	0.53	0.43	0.35	0.29	0.25	0.21	0.18	0.16	0.14
0.80	8.74	1.80	L/150	4.78	3.78	3.06	2.38	1.83	1.44	1.15	0.94	0.77	0.64	0.54	0.46	0.40	0.34	0.30
			L/300	3.09	2.17	1.58	1.19	0.92	0.72	0.58	0.47	0.39	0.32	0.27	0.23	0.20	0.17	0.15
0.88	9.62	2.60	L/150	5.50	4.34	3.52	2.67	2.06	1.62	1.30	1.05	0.87	0.72	0.61	0.52	0.44	0.38	0.33
			L/300	3.48	2.44	1.78	1.34	1.03	0.81	0.65	0.53	0.43	0.36	0.31	0.26	0.22	0.19	0.17
1.00	10.93	3.80	L/150	6.60	5.22	4.07	3.06	2.35	1.85	1.48	1.20	0.99	0.83	0.70	0.59	0.51	0.44	0.38
			L/300	3.97	2.79	2.03	1.53	1.18	0.93	0.74	0.60	0.50	0.41	0.35	0.30	0.25	0.22	0.19
1.25	13.66	4.79	L/150	8.85	6.99	5.12	3.85	2.96	2.33	1.87	1.52	1.25	1.04	0.88	0.75	0.64	0.55	0.48
			L/300	5.00	3.51	2.56	1.92	1.48	1.17	0.93	0.76	0.62	0.52	0.44	0.37	0.32	0.28	0.24

### Zweifeldträger:

Spannweite / Portée Span / Luce		m	1.60	1.80	2.00	2.20	2.40	2.60	2.80	3.00	3.20	3.40	3.60	3.80	4.00	4.20	4.40	
t	kg/m <sup>2</sup>	Lgr [m]	max f	kN/m <sup>2</sup>	kN/m <sup>2</sup>	kN/m <sup>2</sup>	kN/m <sup>2</sup>	kN/m <sup>2</sup>	kN/m <sup>2</sup>	kN/m <sup>2</sup>	kN/m <sup>2</sup>	kN/m <sup>2</sup>	kN/m <sup>2</sup>	kN/m <sup>2</sup>	kN/m <sup>2</sup>	kN/m <sup>2</sup>	kN/m <sup>2</sup>	
0.70	7.65	1.40	L/150	3.93	3.10	2.51	2.08	1.75	1.49	1.28	1.12	0.98	0.87	0.78	0.70	0.63	0.57	0.52
			L/300	3.93	3.10	2.51	2.08	1.75	1.44	1.15	0.94	0.77	0.64	0.54	0.46	0.40	0.34	0.30
0.75	8.20	1.62	L/150	4.35	3.44	2.78	2.30	1.93	1.65	1.42	1.24	1.09	0.96	0.86	0.77	0.70	0.63	0.58
			L/300	4.35	3.44	2.78	2.30	1.93	1.58	1.27	1.03	0.85	0.71	0.60	0.51	0.44	0.38	0.33
0.80	8.74	2.25	L/150	4.78	3.78	3.06	2.53	2.13	1.81	1.56	1.36	1.20	1.06	0.94	0.85	0.77	0.69	0.63
			L/300	4.78	3.78	3.06	2.53	2.13	1.73	1.39	1.13	0.93	0.77	0.65	0.55	0.48	0.41	0.36
0.88	9.62	3.25	L/150	5.50	4.34	3.52	2.91	2.44	2.08	1.79	1.56	1.37	1.22	1.09	0.97	0.88	0.80	0.73
			L/300	5.50	4.34	3.52	2.91	2.44	1.95	1.56	1.27	1.04	0.87	0.73	0.62	0.53	0.46	0.40
1.00	10.93	4.75	L/150	6.60	5.22	4.23	3.49	2.93	2.50	2.16	1.88	1.65	1.46	1.30	1.17	1.06	0.96	0.87
			L/300	6.60	5.22	4.23	3.49	2.83	2.22	1.78	1.45	1.19	0.99	0.84	0.71	0.61	0.53	0.46
1.25	13.66	5.99	L/150	8.85	6.99	5.67	4.77	4.07	3.47	2.99	2.60	2.29	2.03	1.81	1.62	1.46	1.33	1.16
			L/300	8.85	6.99	5.67	4.62	3.56	2.80	2.24	1.82	1.50	1.25	1.06	0.90	0.77	0.66	0.58

### Dreifeldträger:

Spannweite / Portée Span / Luce		m	1.60	1.80	2.00	2.20	2.40	2.60	2.80	3.00	3.20	3.40	3.60	3.80	4.00	4.20	4.40	
t	kg/m <sup>2</sup>	Lgr [m]	max f	kN/m <sup>2</sup>	kN/m <sup>2</sup>	kN/m <sup>2</sup>	kN/m <sup>2</sup>	kN/m <sup>2</sup>	kN/m <sup>2</sup>	kN/m <sup>2</sup>	kN/m <sup>2</sup>	kN/m <sup>2</sup>	kN/m <sup>2</sup>	kN/m <sup>2</sup>	kN/m <sup>2</sup>	kN/m <sup>2</sup>	kN/m <sup>2</sup>	
0.70	7.65	1.40	L/150	3.93	3.17	2.65	2.25	1.93	1.68	1.47	1.30	1.16	1.01	0.85	0.73	0.62	0.54	0.47
			L/300	3.93	3.17	2.49	1.87	1.44	1.13	0.91	0.74	0.61	0.51	0.43	0.36	0.31	0.27	0.23
0.75	8.20	1.62	L/150	4.36	3.57	2.98	2.53	2.17	1.89	1.65	1.46	1.29	1.12	0.94	0.80	0.68	0.59	0.51
			L/300	4.36	3.57	2.74	2.06	1.59	1.25	1.00	0.81	0.67	0.56	0.47	0.40	0.34	0.30	0.26
0.80	8.74	2.25	L/150	4.87	3.99	3.33	2.83	2.43	2.11	1.85	1.63	1.44	1.22	1.03	0.87	0.75	0.65	0.56
			L/300	4.87	3.99	2.99	2.25	1.73	1.36	1.09	0.89	0.73	0.61	0.51	0.44	0.37	0.32	0.28
0.88	9.62	3.25	L/150	5.75	4.71	3.93	3.33	2.86	2.48	2.17	1.91	1.64	1.37	1.15	0.98	0.84	0.73	0.63
			L/300	5.75	4.62	3.37	2.53	1.95	1.53	1.23	1.00	0.82	0.69	0.58	0.49	0.42	0.36	0.32
1.00	10.93	4.75	L/150	7.09	5.80	4.84	4.10	3.51	3.05	2.67	2.28	1.88	1.57	1.32	1.12	0.96	0.83	0.72
			L/300	7.09	5.27	3.85	2.89	2.23	1.75	1.40	1.14	0.94	0.78	0.66	0.56	0.48	0.42	0.36
1.25	13.66	5.99	L/150	10.16	8.29	6.90	5.83	5.00	4.33	3.53	2.87	2.36	1.97	1.66	1.41	1.21	1.05	0.91
			L/300	9.46	6.64	4.84	3.64	2.80	2.20	1.76	1.43	1.18	0.99	0.83	0.71	0.61	0.52	0.45

Wir weisen Sie darauf hin, dass es sich bei diesen Werten nur um Durchschnittswerte handelt. Die genauen Werte können wir erst nach Auswahl des Fabrikats angeben. Vielen Dank für Ihr Verständnis.